

COMUNE DI CANTALUPA

**PROGETTO DI ADEGUAMENTO SISMICO
DEL PLESSO SCOLASTICO "SILVIA PIGNATELLI"**

PLANIMETRIA GENERALE

PROGETTO DI FATTIBILITA' TECNICA ED ECONOMICA

PROGETTO
Estratto di Mappa
Estratto PRGC
Immagine Satellitare
Planimetria

A1

PROGETTO	DATA	SCALE	ALZATI
	06 Giugno 2018	-	-
	12-2018	-	-

IL PROGETTISTA
ING. PAOLO FIORILLO

IL RESPONSABILE DEL PROCEDIMENTO

IL DIRIGENTE SETTORE U.P.P.

Ing. Paolo FIORILLO
Studio di Ingegneria Ombra

Via Baruffa n. 65
10064 Pinerolo (TO) - 11010
Tel. 0172 410111
P. IVA 10128060015
C.F. FRL PLA 68P28 69741

ESTRATTO DI MAPPA - SCALA 1:1500



ESTRATTO DI PRGC - SCALA 1:2000

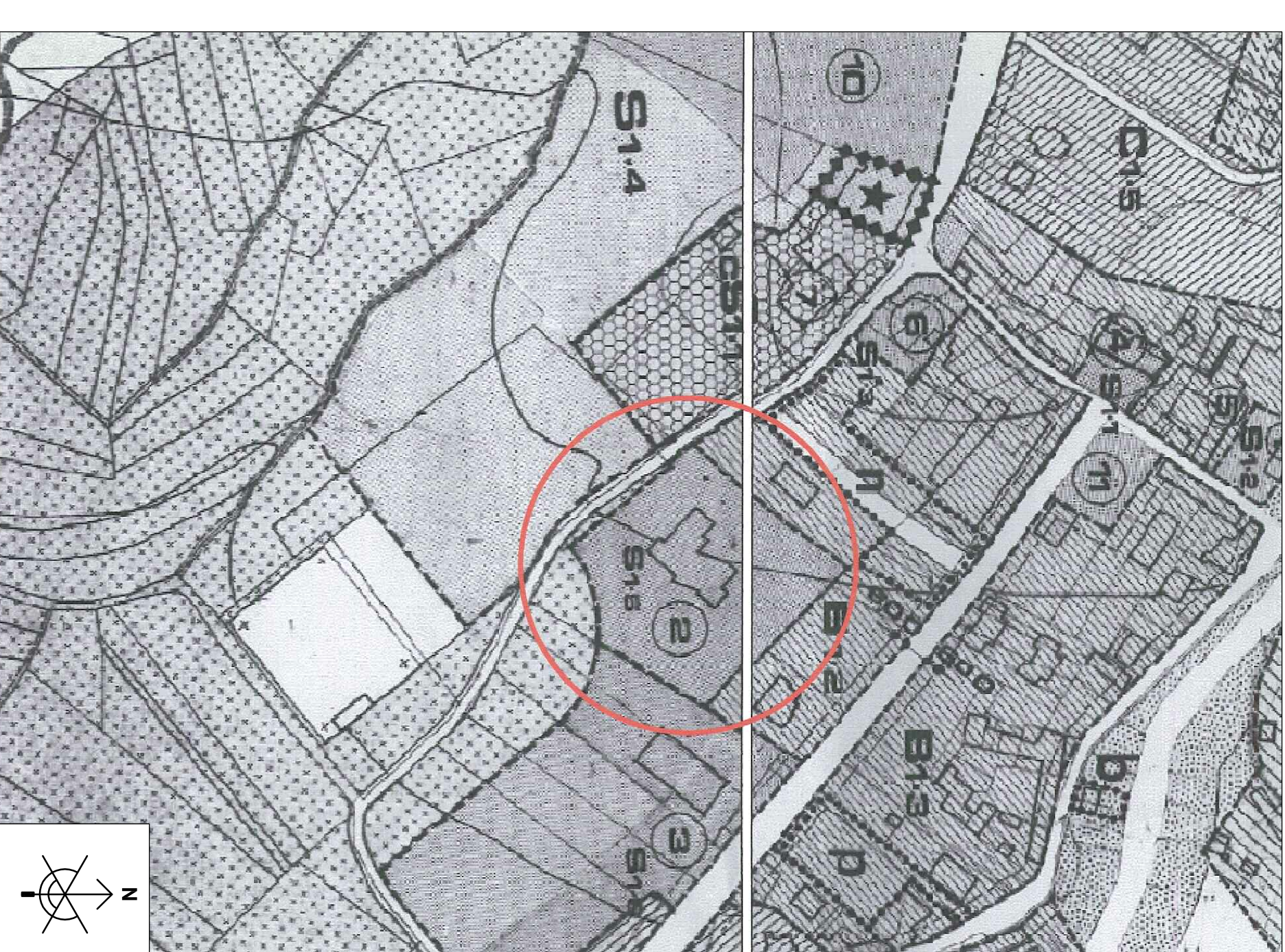
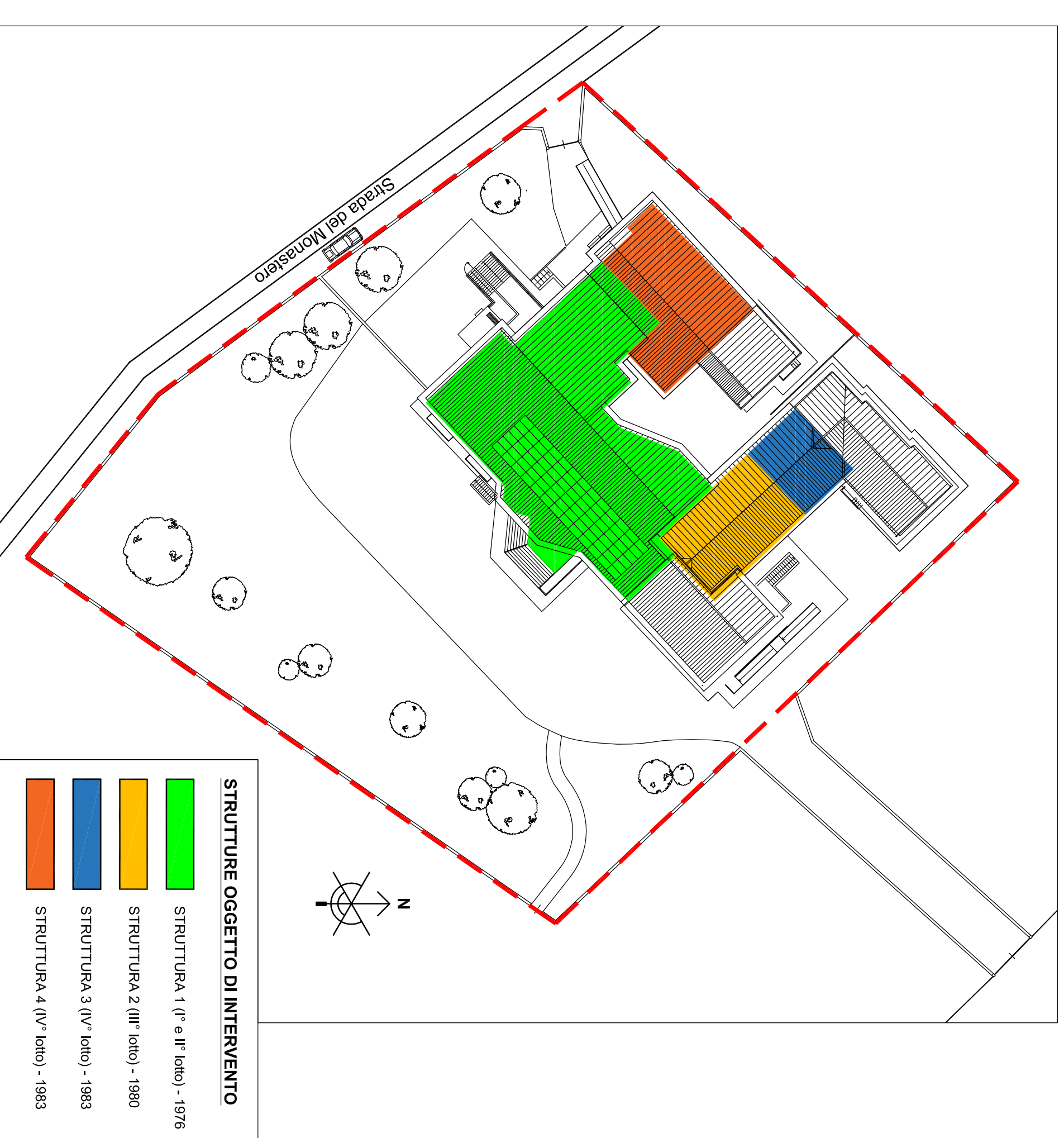


IMMAGINE SATELLITARE - SCALA 1:1500



PLANIMETRIA- SCALA 1:500



STRUTTURE OGGETTO DI INTERVENTO

	STRUTTURA 1 (I° e II° lato) - 1976
	STRUTTURA 2 (III° lato) - 1980
	STRUTTURA 3 (IV° lato) - 1983
	STRUTTURA 4 (IV° lato) - 1983