



**PROGETTO DI ADEGUAMENTO SISMICO  
DEL PLESSO SCOLASTICO "SILVIA PIGNATELLI"**

TAVOLA DELLE DEMOLIZIONI

PROGETTO DI FATTIBILITA' TECNICA ED ECONOMICA

Planimetri  
Sezioni  
**A2**

06/04/2018

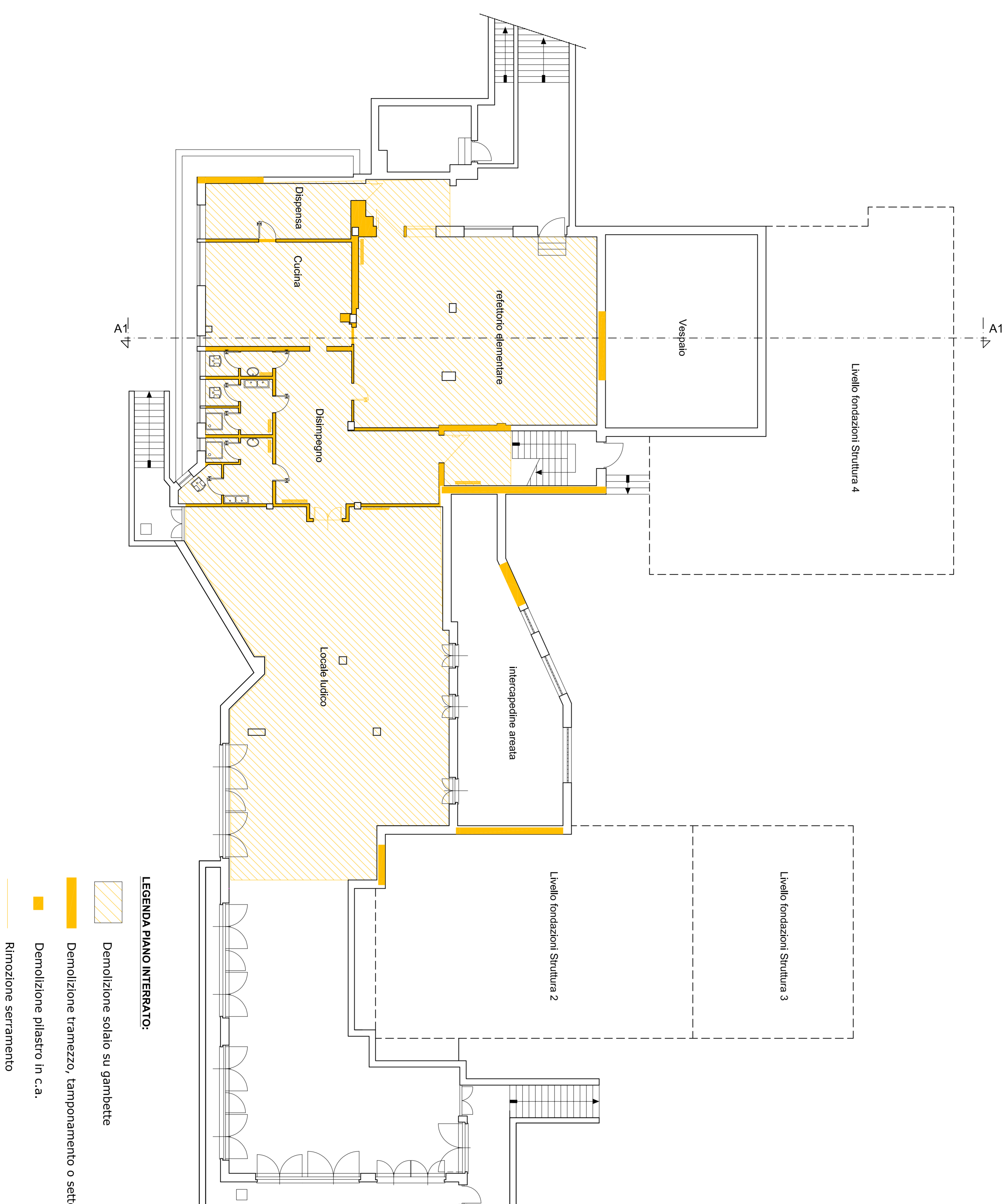
12/2018

LABORATORI SERRA

VIA MARIANA, 15  
10121 TORINO (TO)  
P. IVA: 01208001018  
C.F. 012080101018

Ing. Paolo PIGNATELLI  
Autore del Progetto

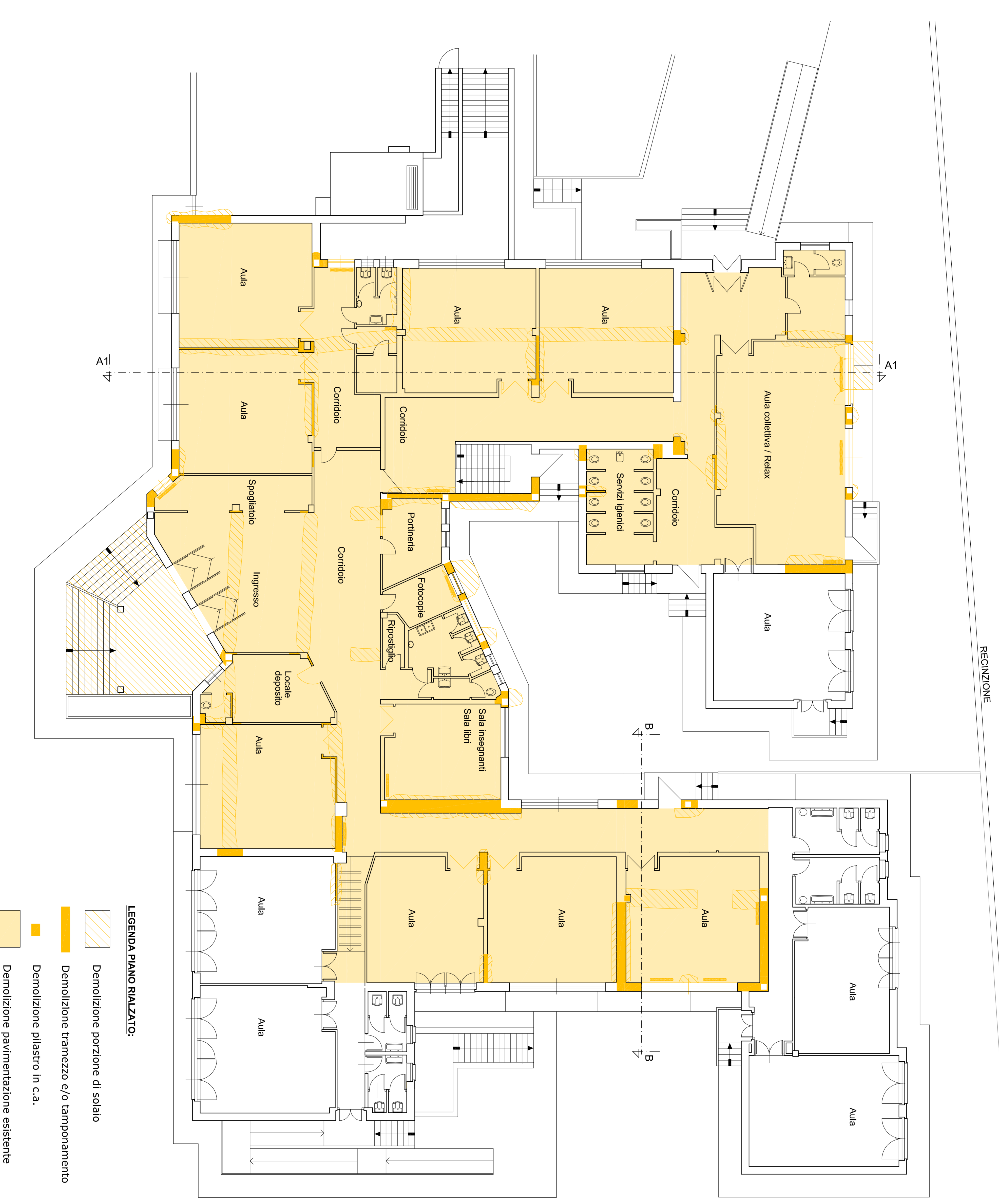
**PIANTA PIANO INTERRATO - SCALA 1:100**



**LEGENDA PIANO INTERRATO:**

- Demolizione solaio su gambette
- Demolizione tramezzo, tamponamento o setto
- Demolizione pilastro in c.a.
- Rimozione serramento

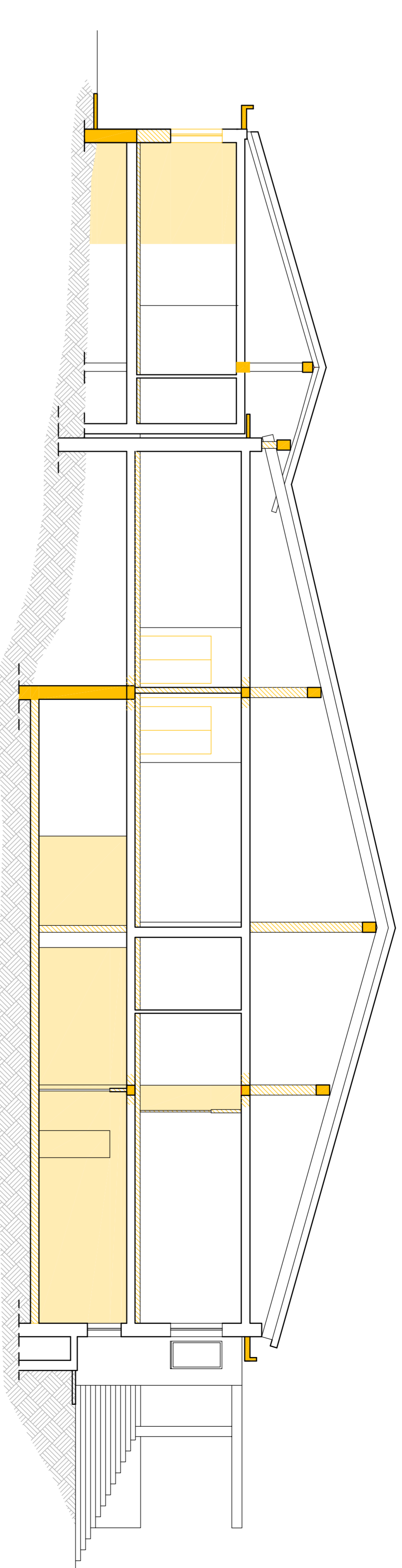
**PIANTA PIANO RIALZATO - SCALA 1:100**



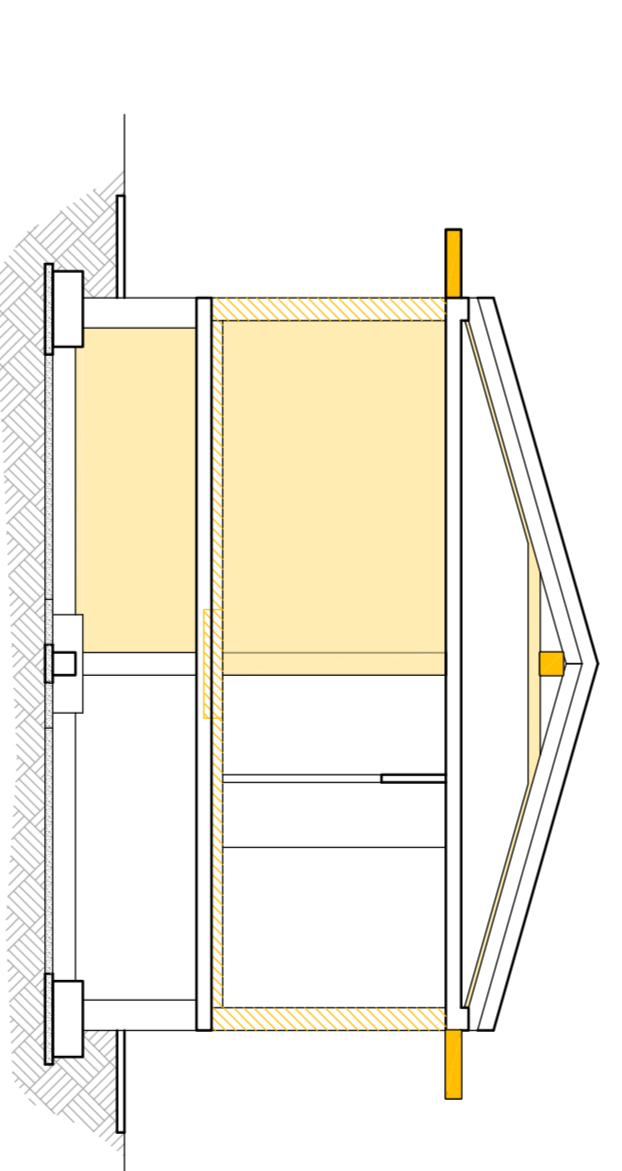
**LEGENDA PIANO RIALZATO:**

- Demolizione porzione di solaio
- Demolizione tramezzo e/o tamponamento
- Demolizione pilastro in c.a.
- Demolizione pavimentazione esistente

**SEZIONE A1-A1  
SCALA 1:100**



**SEZIONE B-B  
SCALA 1:100**



**LEGENDA SEZIONI:**

- Demolizione porzione di solaio/tramezzo/tamponamento (in sezione)
- Demolizione trave, cornicione/marciaپیاده o setto in c.a. (in sezione)
- Demolizione elementi in vista
- Rimozione serramento