

**PROGETTO DI ADEGUAMENTO SISMICO
DEL PLESSO SCOLASTICO "SILVIA PIGNATELLI"**

STRUTTURA 1 - TAVOLA DELLE DEMOLIZIONI

PROGETTO DI FATTIBILITA' TECNICA ED ECONOMICA

Planimetria
Sezione

S1

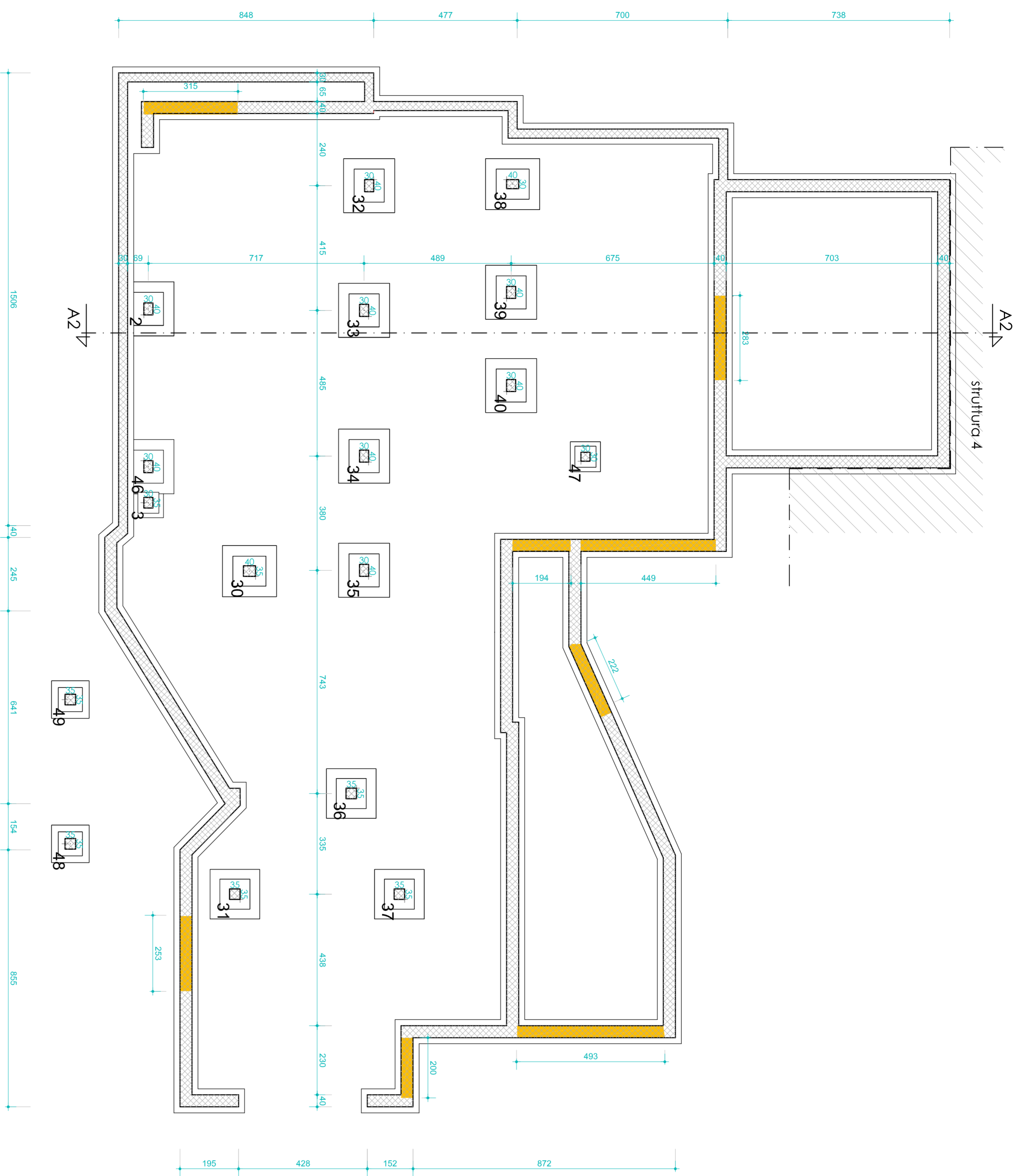
06 Giugno 2018

12/2018

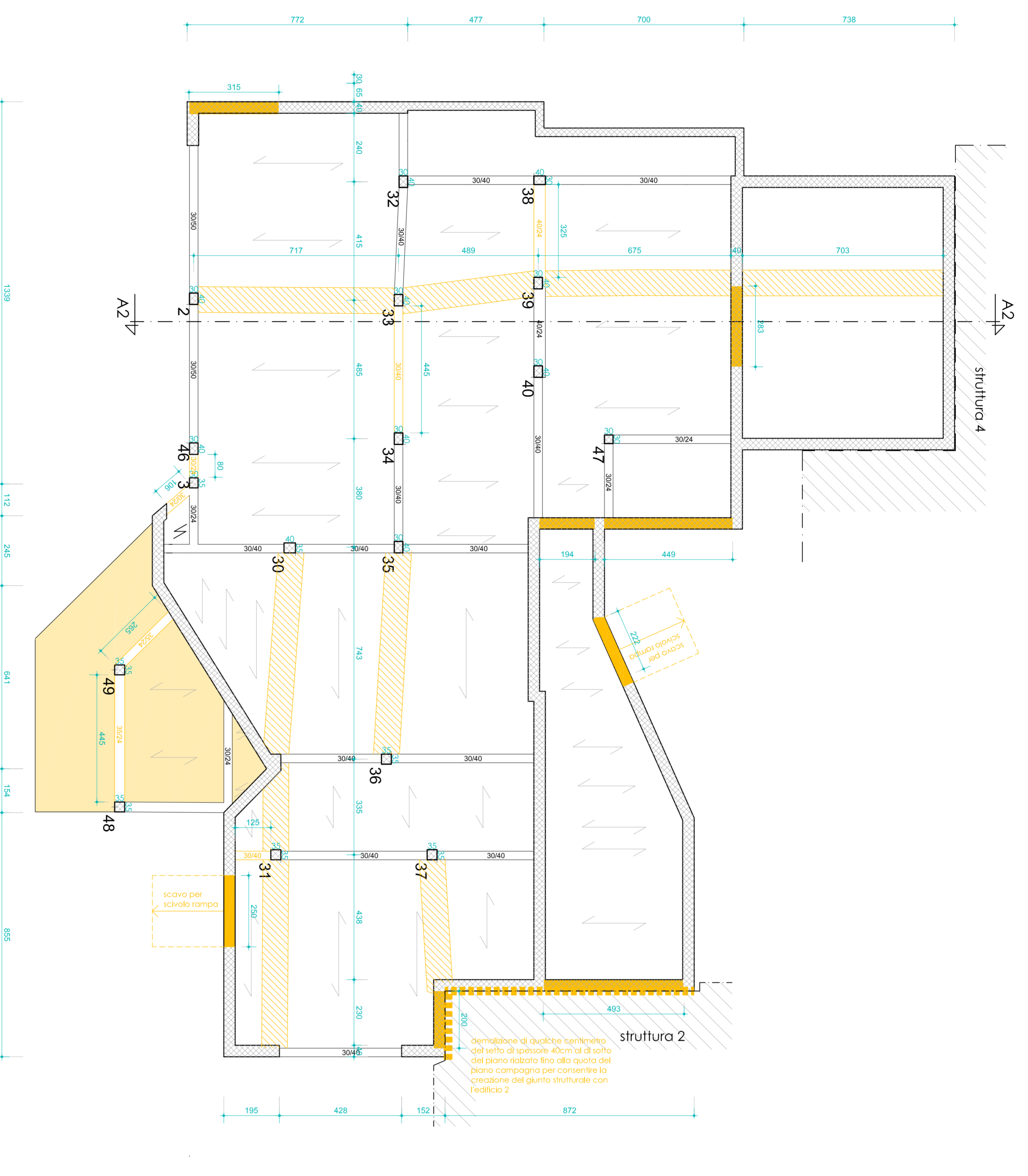
ING. PIERLUIGI FORNOLLO
Architetto
Via Cavour 10, 10121 TORINO (TO) - TEL. 011/2610000
C.F. 01474490012

ING. PIERLUIGI FORNOLLO
Ingegnere
Via Cavour 10, 10121 TORINO (TO) - TEL. 011/2610000
C.F. 01474490012

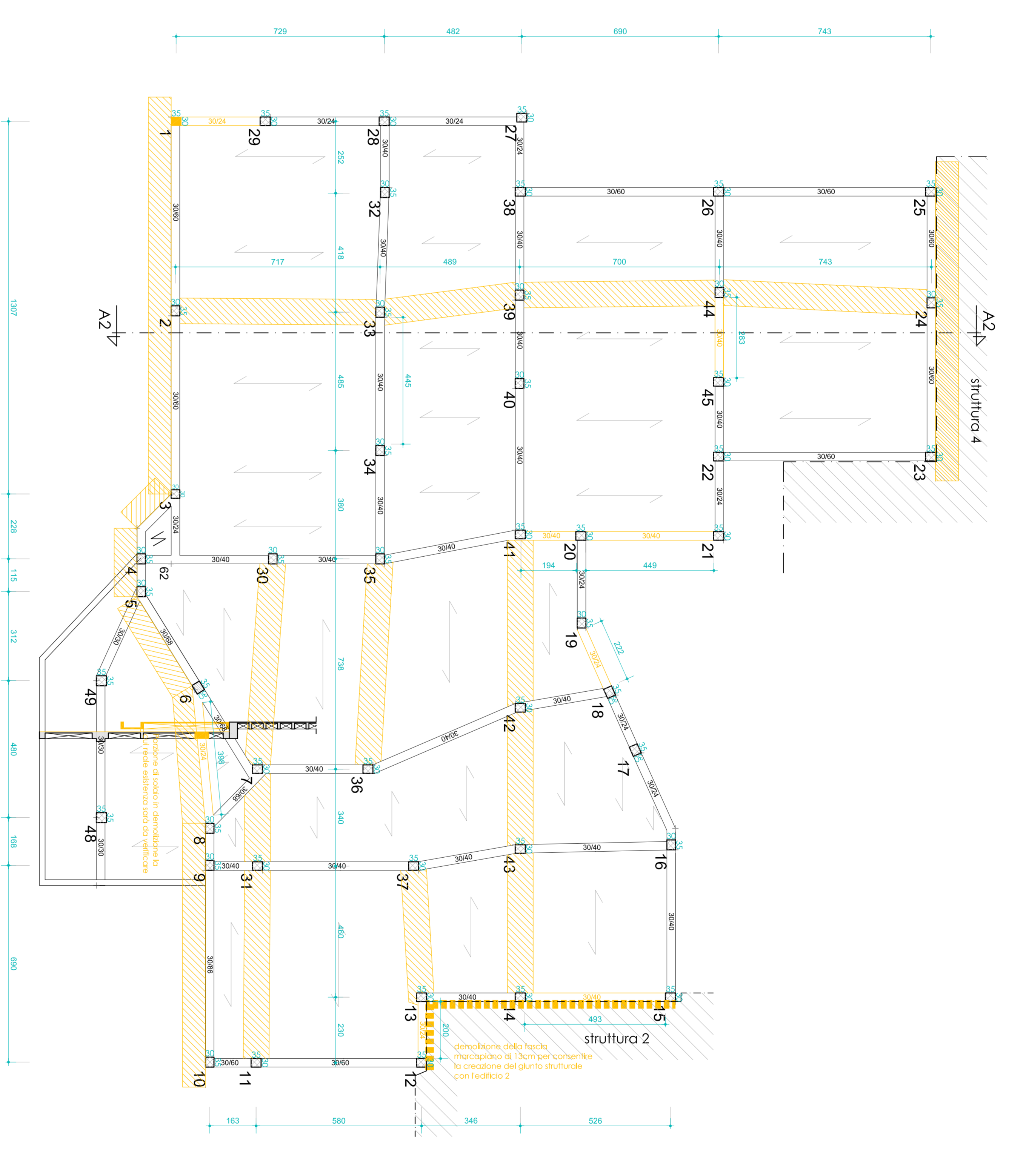
PIANTA FONDAZIONI
Scala 1:100



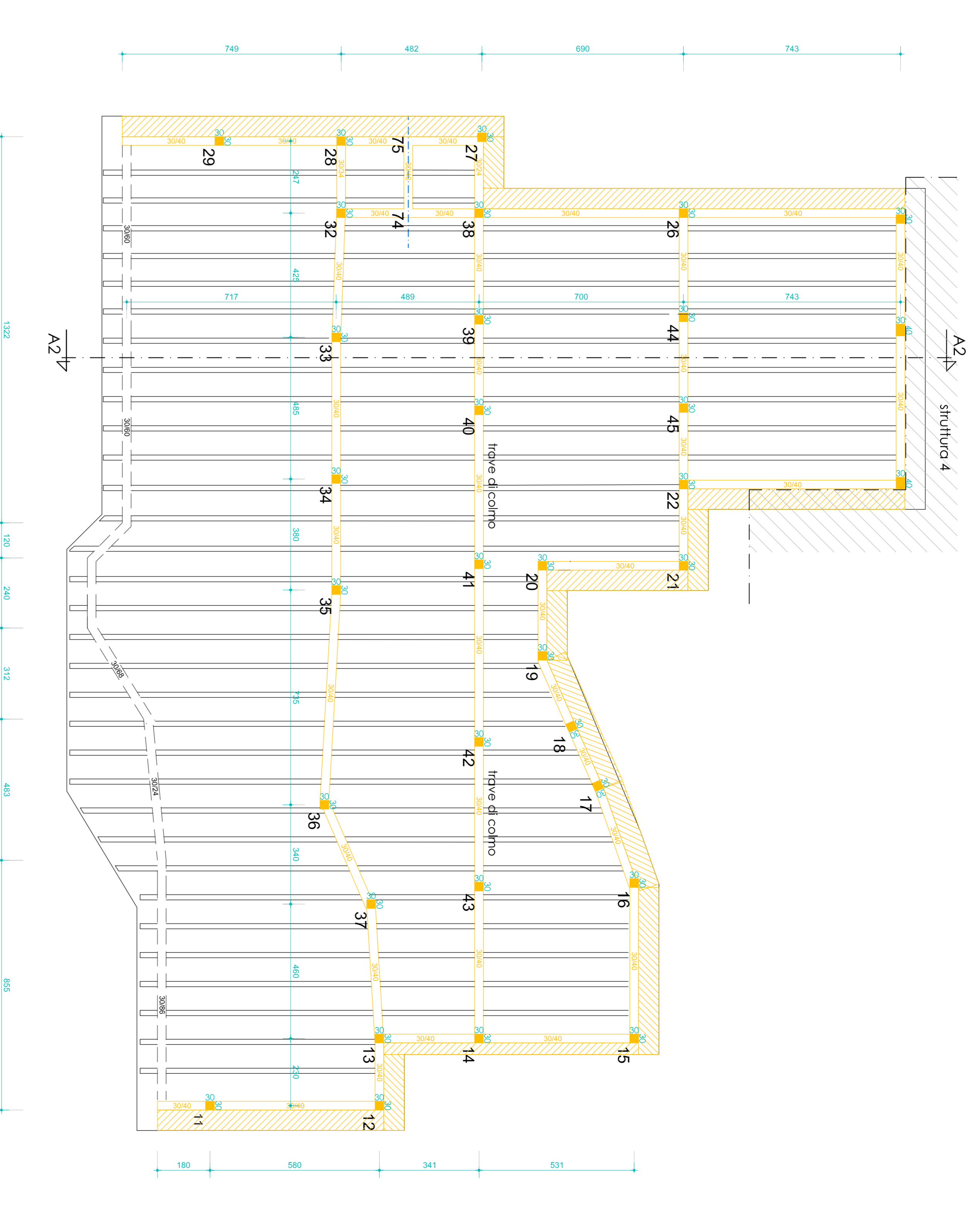
PIANTA PIANO RALZATO
Scala 1:100



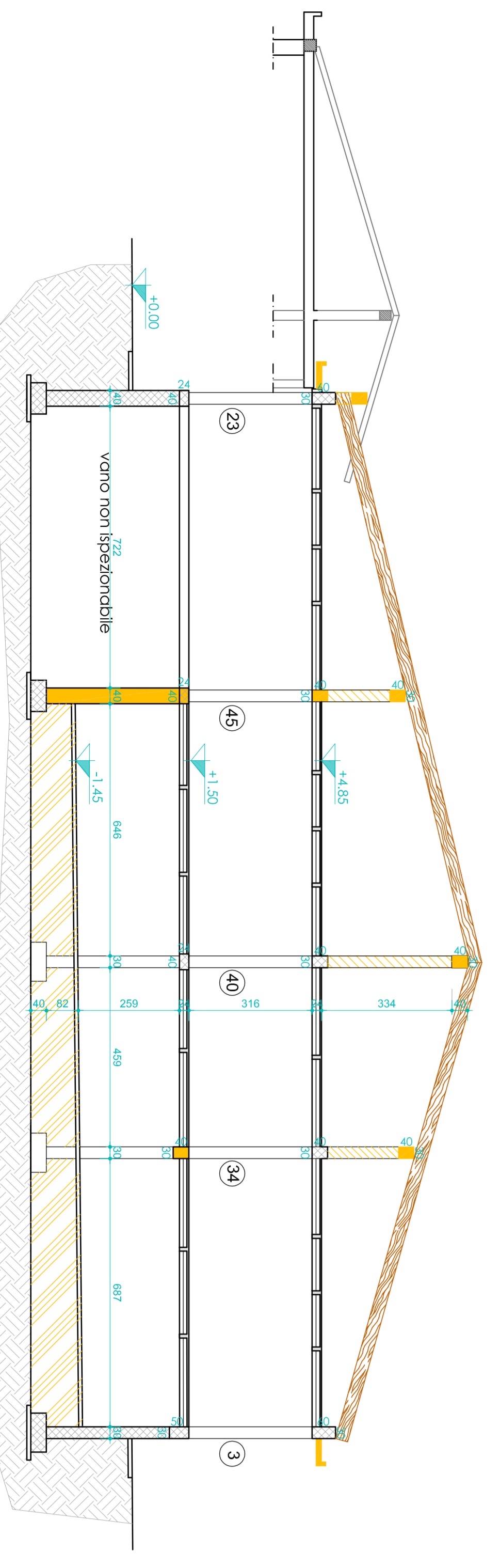
PIANTA SOTTOTETTO
Scala 1:100



PIANTA COPERTURA
Scala 1:100



SEZIONE A2-A2
Scala 1:100



LEGENDA PIANTE

- Trave in c.a. da demolire
- Cornicione e solaio in c.a. da demolire
- Demolizioni per creazione giunto strutturale
- Demolizione pilastro in c.a.
- Demolizione sotto in c.a.
- Demolizione soletta/cala

LEGENDA SEZIONE

- Demolizione soletta su gambelle
- Demolizione pilastri (in vista)
- Demolizione trave/cornicione
- in c.a. (in sezione)