

**PROGETTO DI ADEGUAMENTO SISMICO
DEL PLESSO SCOLASTICO "SILVIA PIGNATELLI"**

STRUTTURA 1 - TAVOLA DEI NUOVI INTERVENTI
PROGETTO DI FATTIBILITA' TECNICA ED ECONOMICA

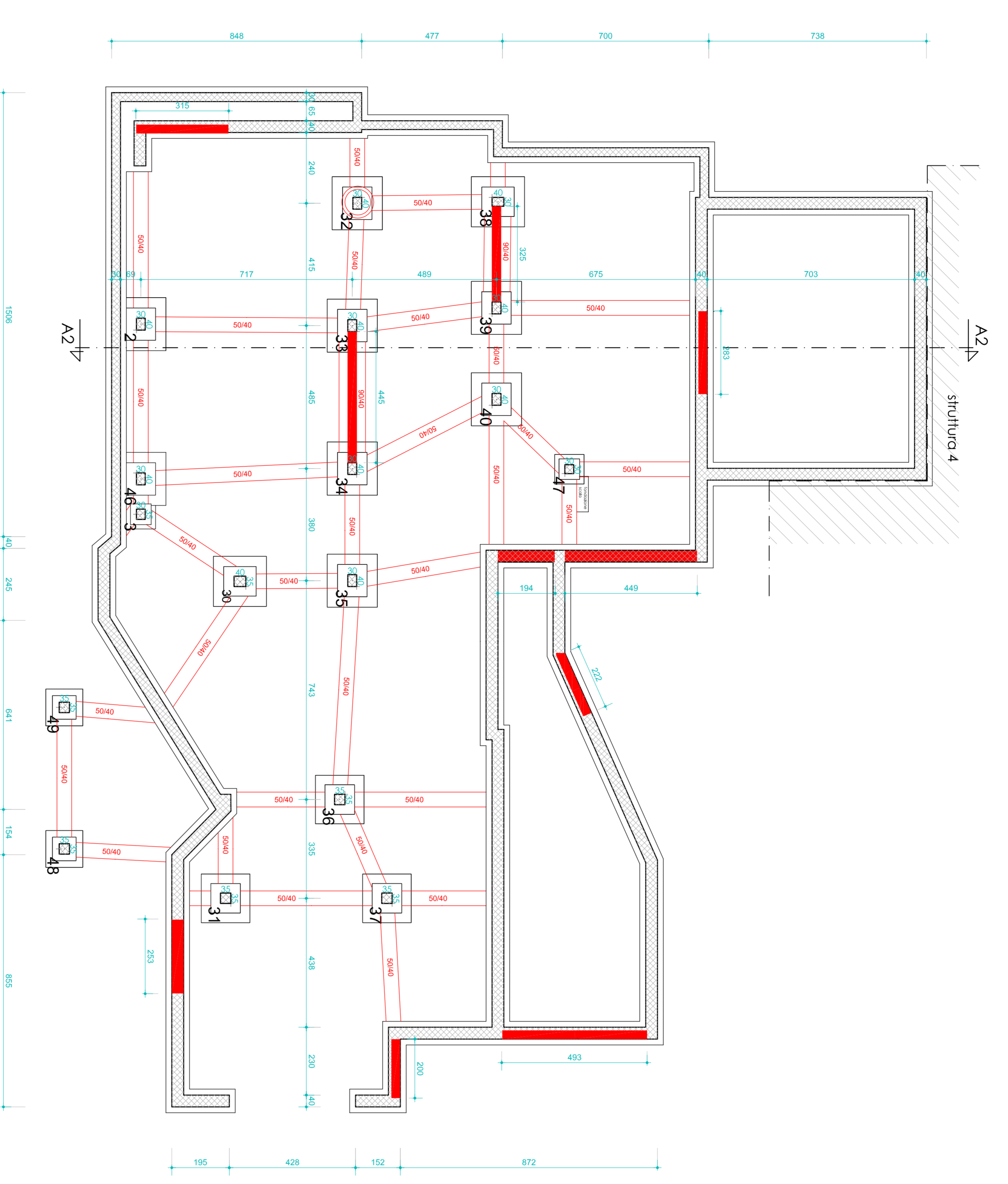
Planimetria
Sezione

S2

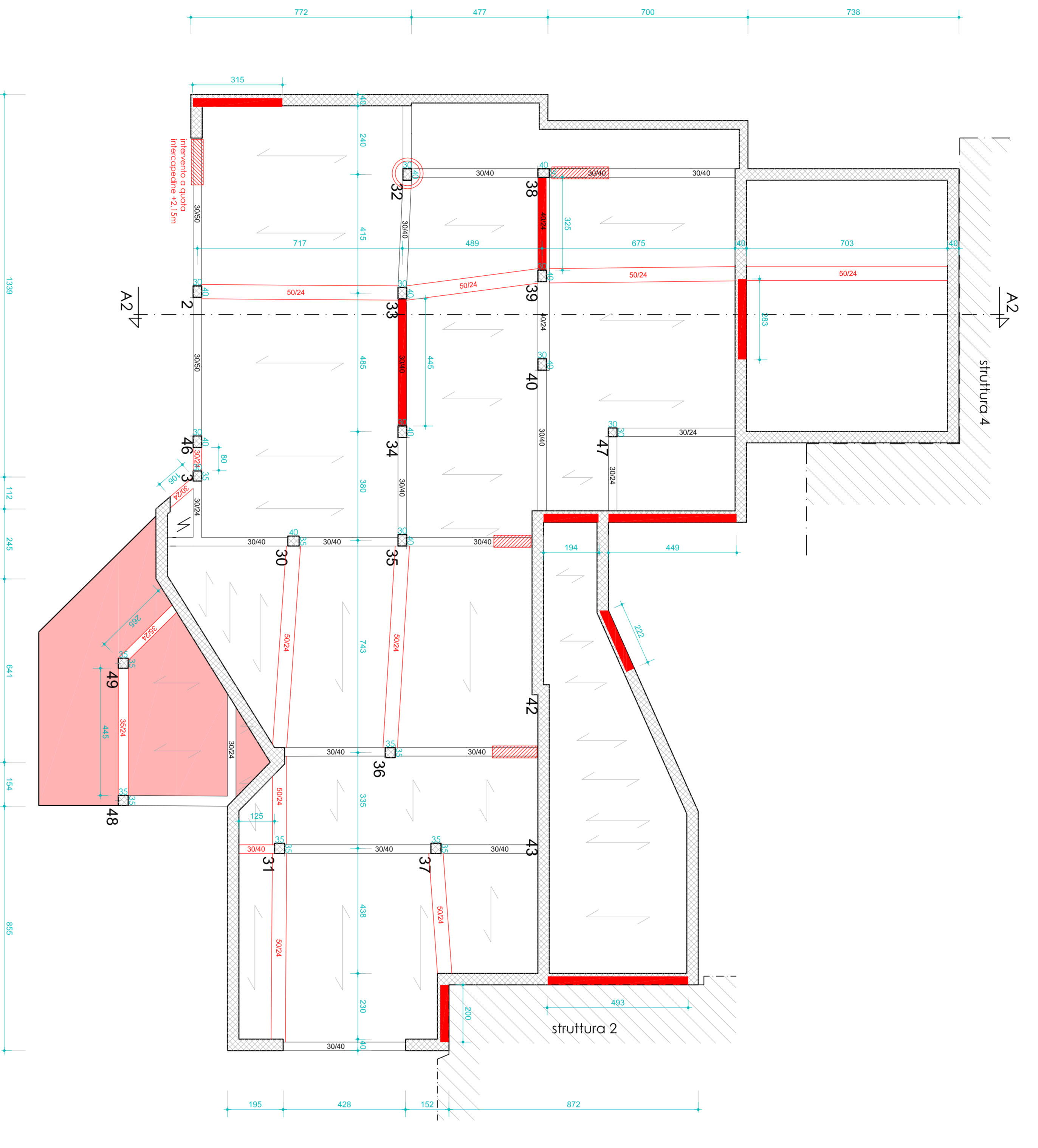
06 Giugno 2018
14/20/18

INGEGNERIA
Ing. Paolo FIORELLI
Via G. P. Rossi, 10 - 10121 TORINO
C.F. 017449700123

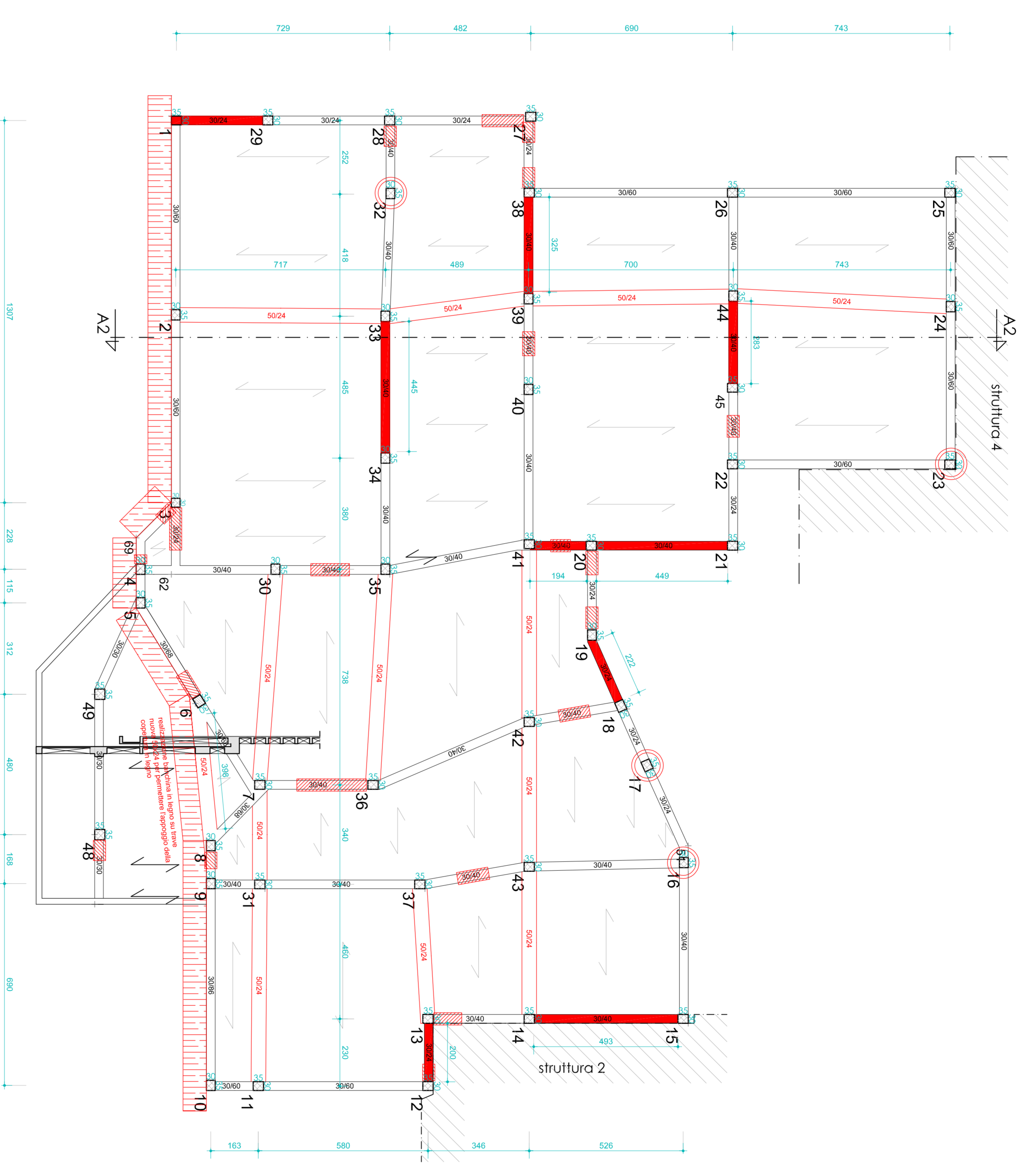
PIANTA FONDAZIONI
Scala 1:100



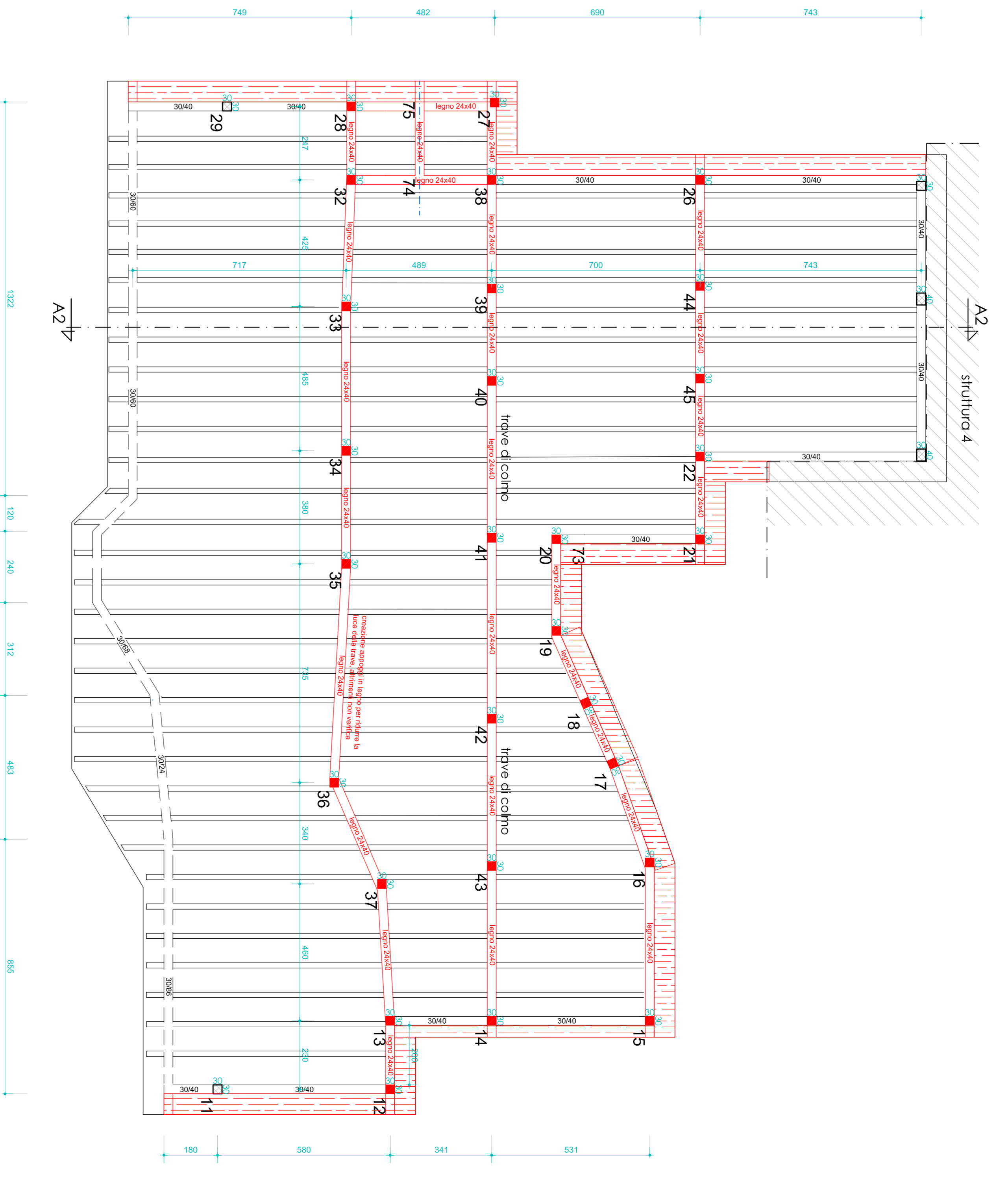
PIANTA PIANO RIALZATO
Scala 1:100



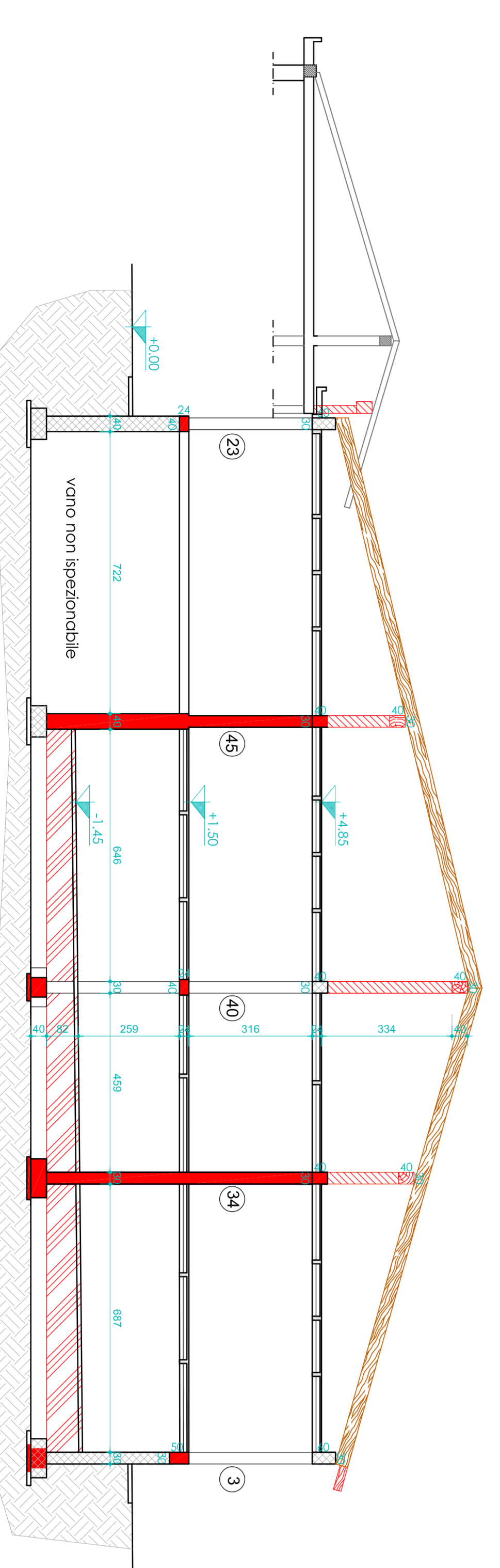
PIANTA SOTTOFONTO
Scala 1:100



PIANTA COPERTURA
Scala 1:100



SEZIONE A2-A2
Scala 1:100



LEGENDA SEZIONE:

- Realizzazione nuovo soletta su vecchio
- Realizzazione nuovi pilastri (in vista)
- Realizzazione travetti/corredi in c.a. (in sezione)
- Nuova trave in legno lamellare

LEGENDA:

- Nuova trave in c.a.
- Nuovo soletta in c.a.
- Sforzo trave in c.a.
- Nuovo sporto in legno
- Nuova trave in legno lamellare
- Nuovo pilastro in c.a. 30x30cm
- Incompiuta pilastro in c.a.
- Nuovo statica