

**PROGETTO DI ADEGUAMENTO SISMICO
DEL PLESSO SCOLASTICO "SIL VIA PIGNATELLI"**

STRUTTURA 4 - TAVOLA DELLE DEMOLIZIONI
PROGETTO DI FATTIBILITA' TECNICA ED ECONOMICA

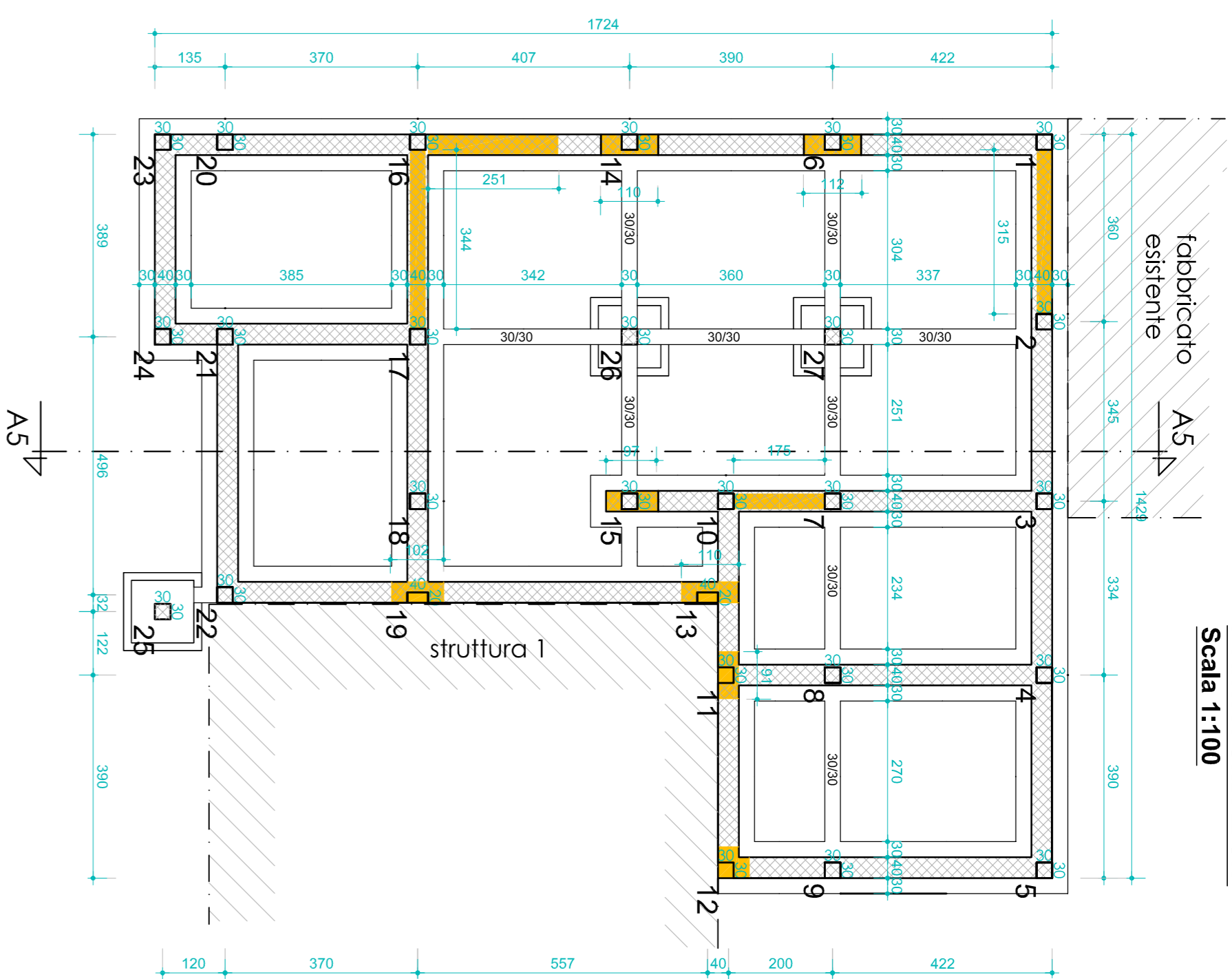
S7

06 Giugno 2018
12-2018

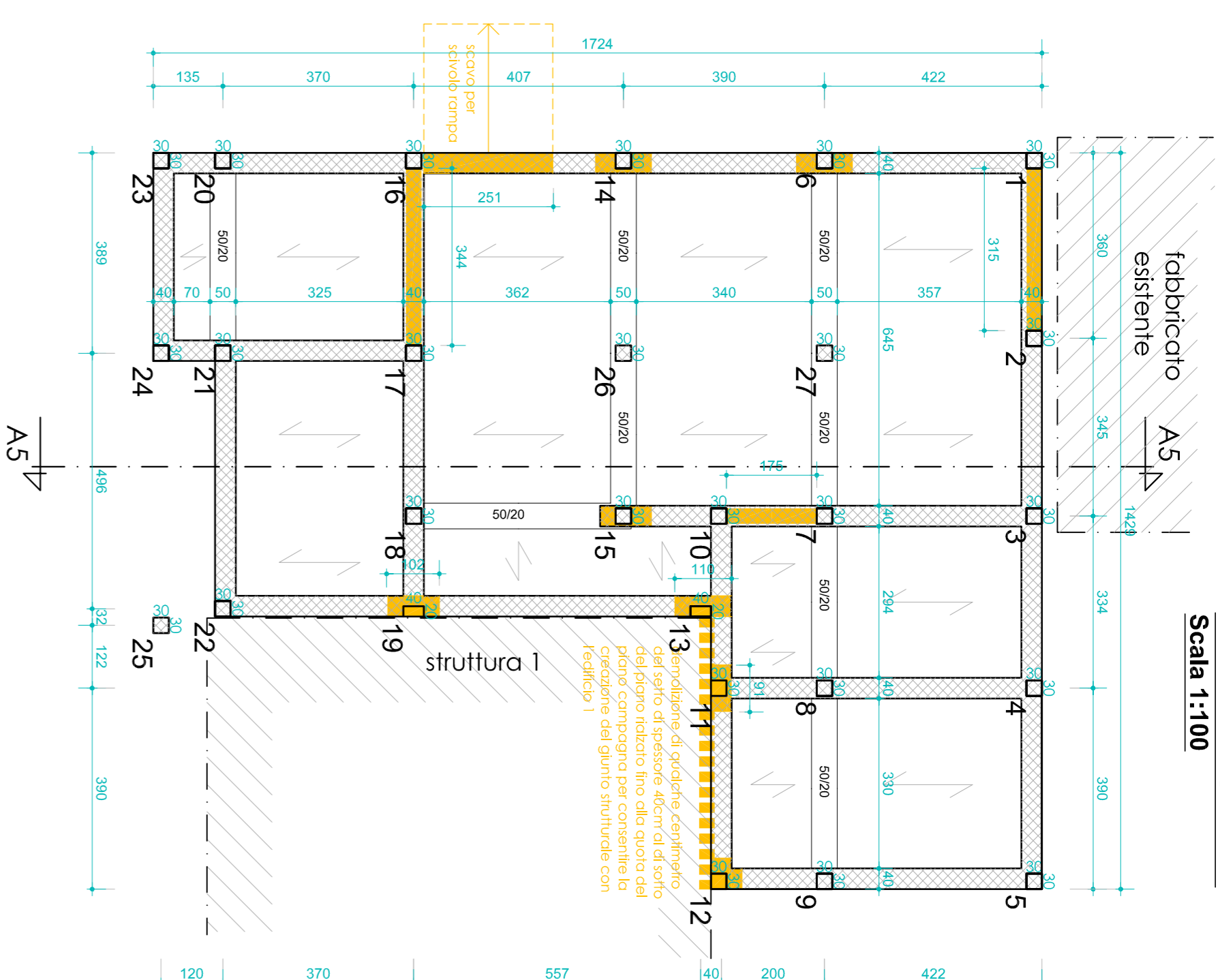
IL RESPONSABILE DEL PROCEDIMENTO
IL DIRETTORE SETTORE LL.PP.

Ing. Paolo Fiorillo
Studio di Ingegneria Civile
Via Bontico n. 55
10044 Frossard (TO)
Tel. 0121 480243 - fax 0121 480107
P. IVA 0128902015
C.F. 07817040729 CSD/44

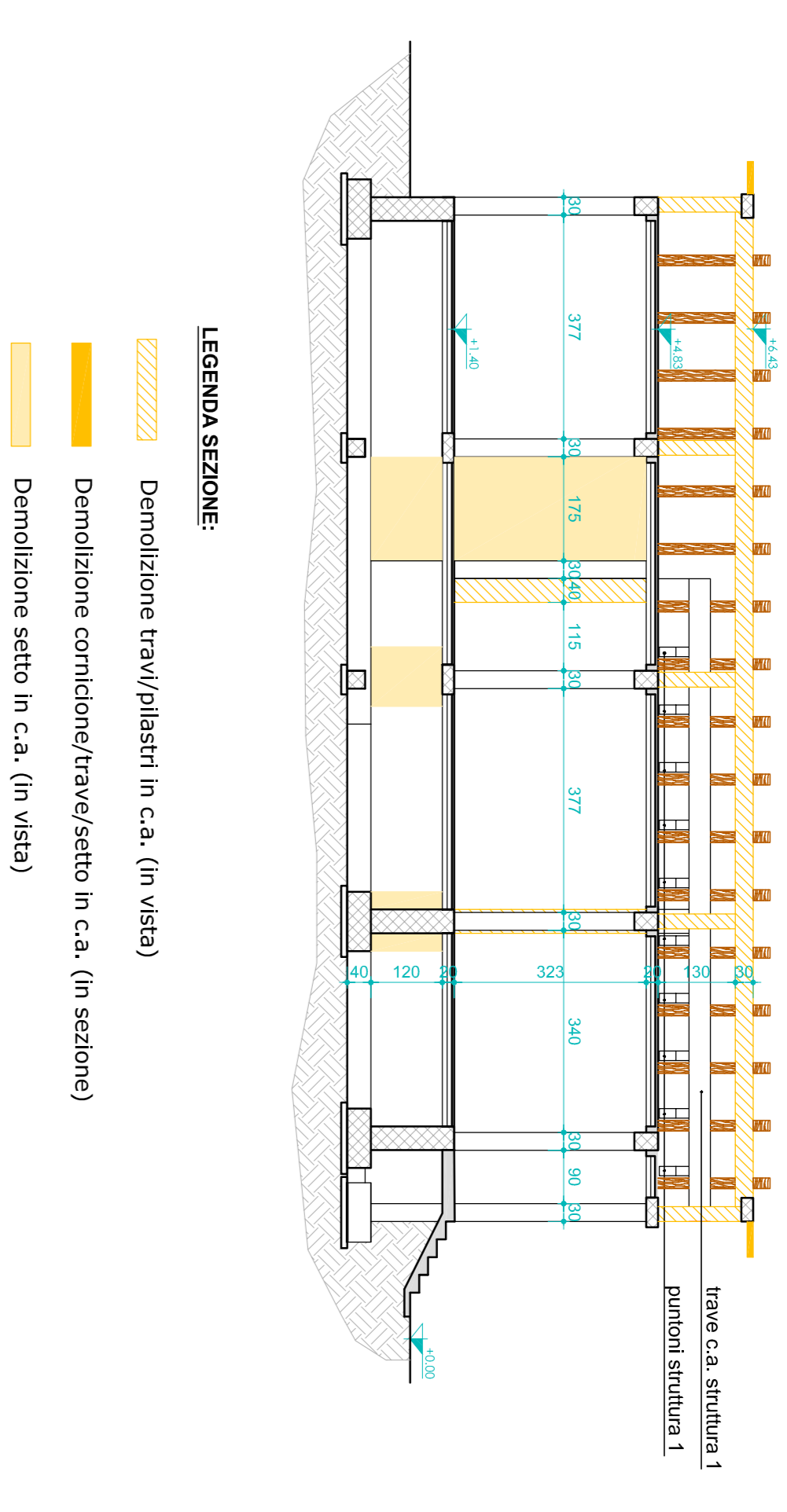
PIANTA FONDAZIONI
Scala 1:100



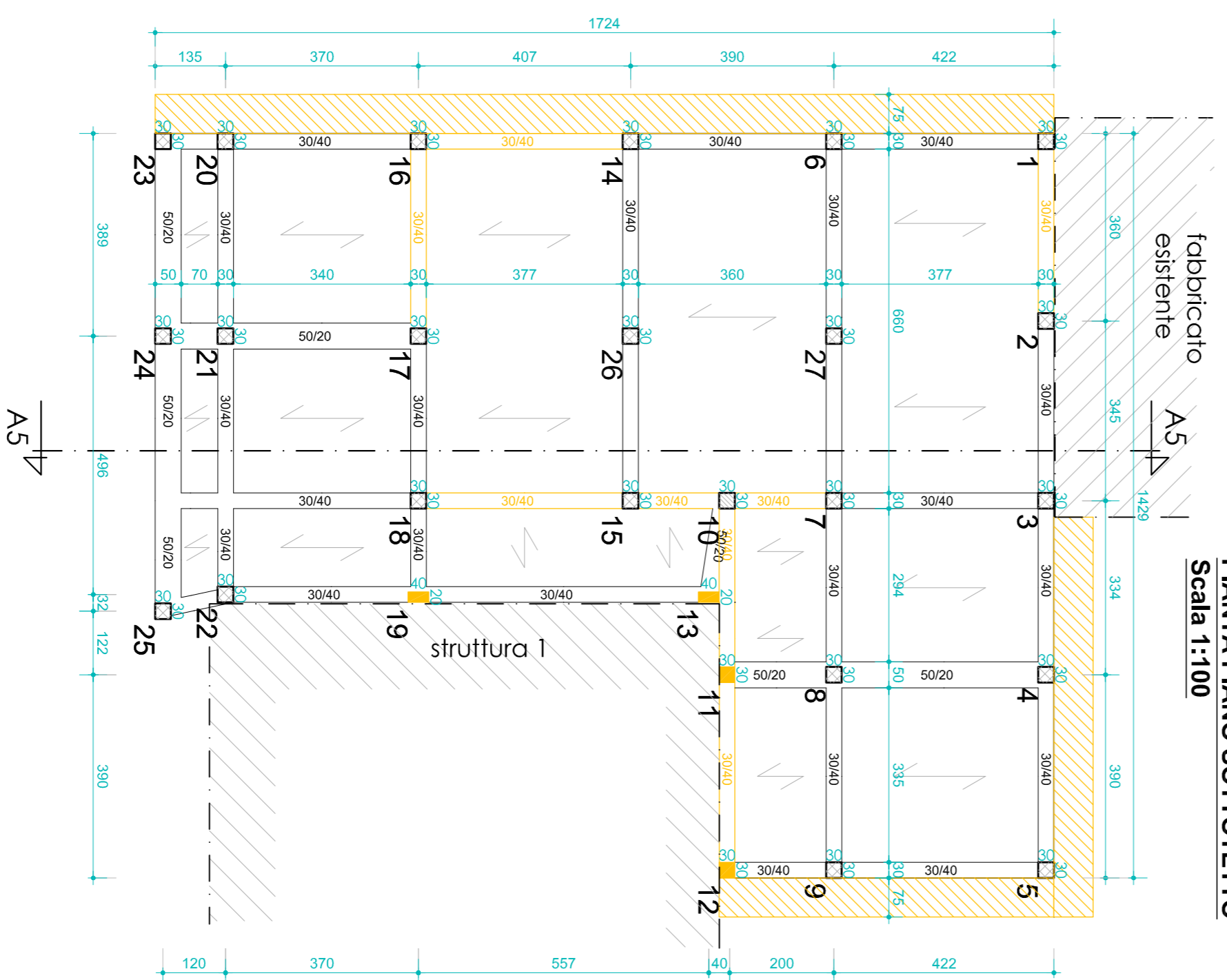
PIANTA PIANO TERRA
Scala 1:100



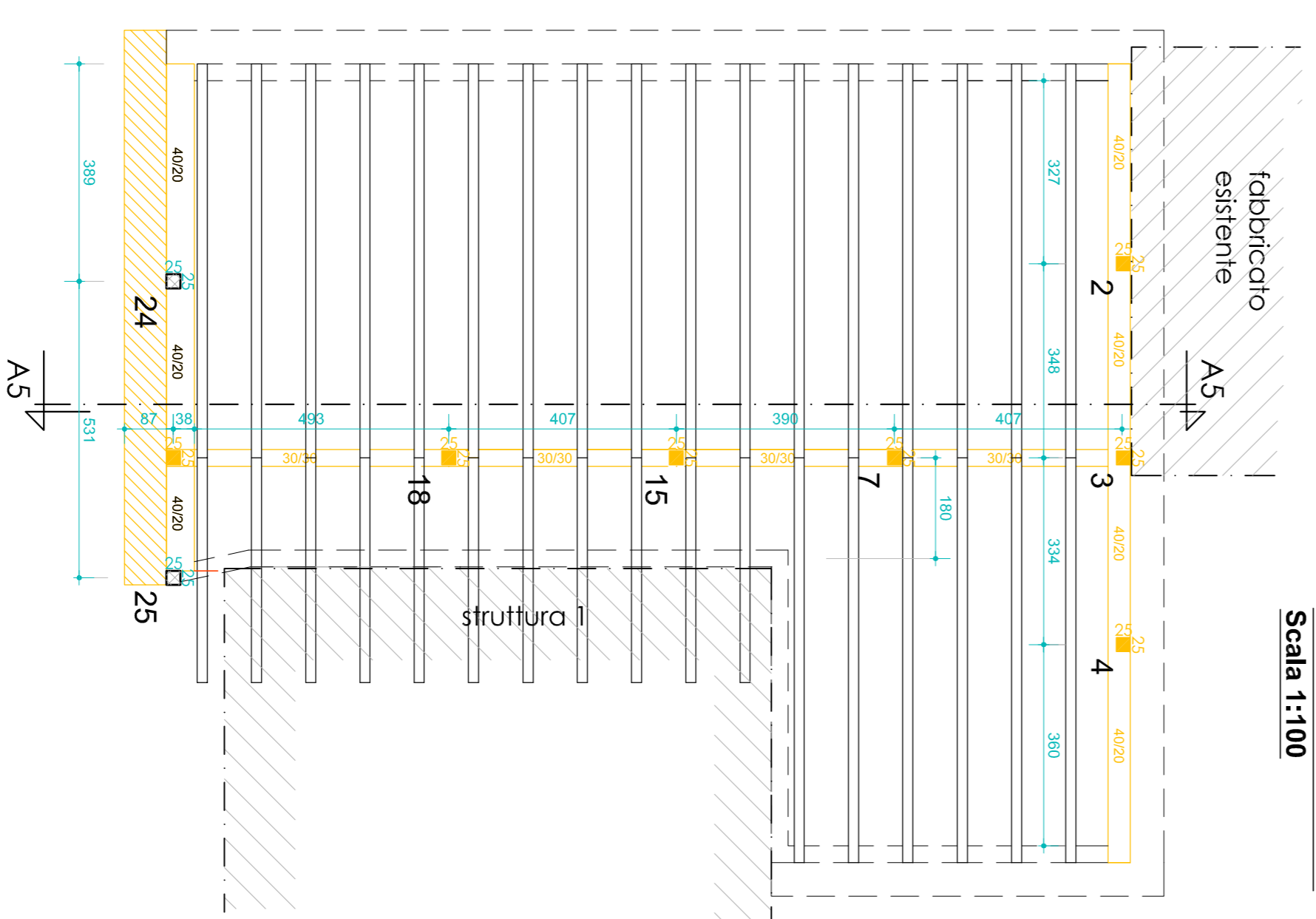
SEZIONE A5-A5
Scala 1:100



PIANTA PIANO SOTTOTETTO
Scala 1:100



PIANTA COPERTURA
Scala 1:100



LEGENDA PIANTE:

- Cornicione in c.a. da demolire
- Demolizione pilastro in c.a.
- Demolizione strutture di fondazione
- Trave in c.a. da demolire
- Demolizione setto in c.a.
- Demolizioni per creazione giunto strutturale