

**PROGETTO DI ADEGUAMENTO SISMICO  
DEL PLESSO SCOLASTICO "SIL VIA PIGNATELLI"**

STRUTTURA 4 - TAVOLA DEI NUOVI INTERVENTI  
PROGETTO DI FATTIBILITA' TECNICA ED ECONOMICA

**S8**

ALLEG.	DATA	REVISIONE
06	Giugno 2018	
12	2018	

PROGETTISTA  
**ING. PAOLO FIORILLO**

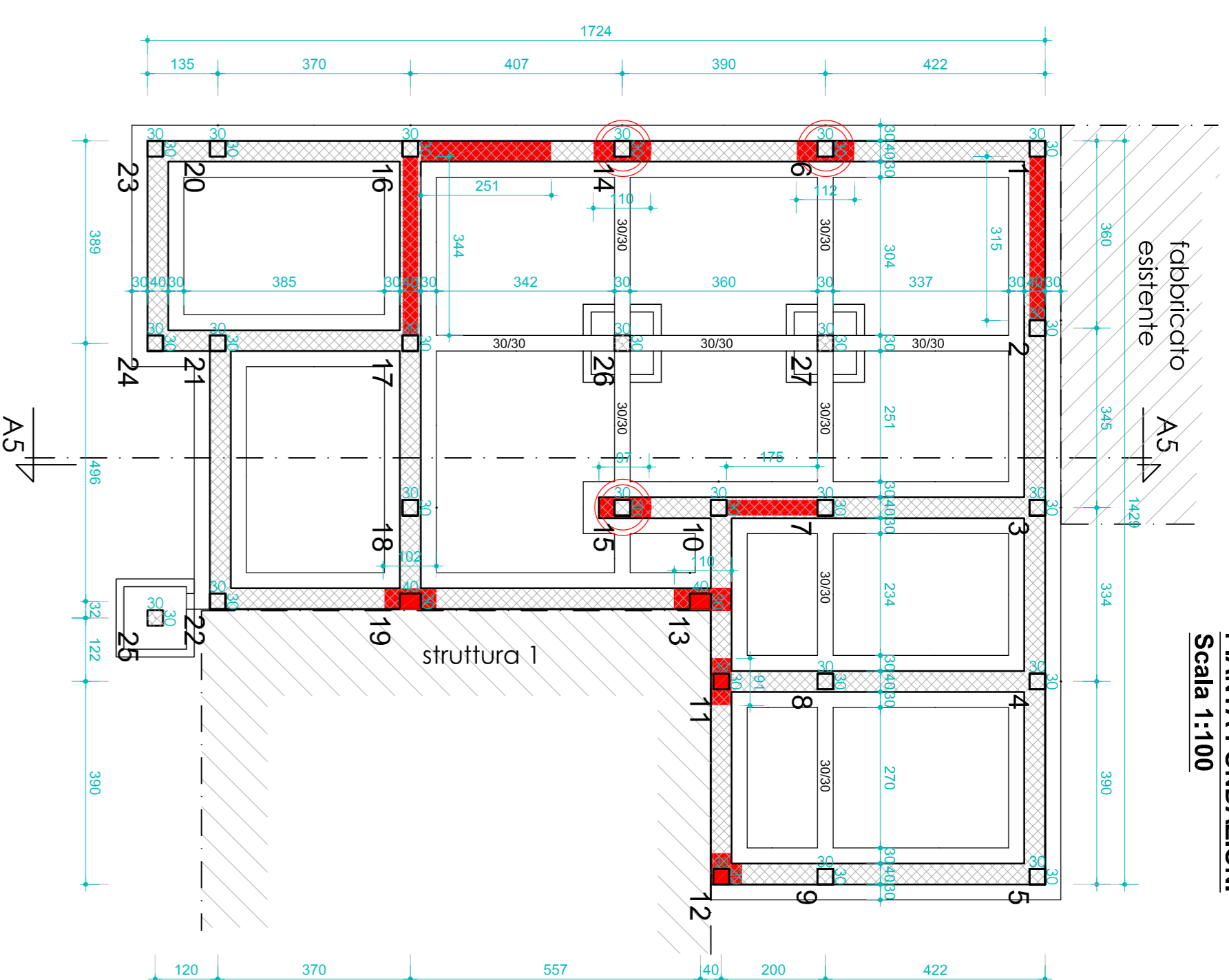
RESPONSABILE DEL PROCCEDIMENTO

DIRIGENTE SETTORE II.PP.

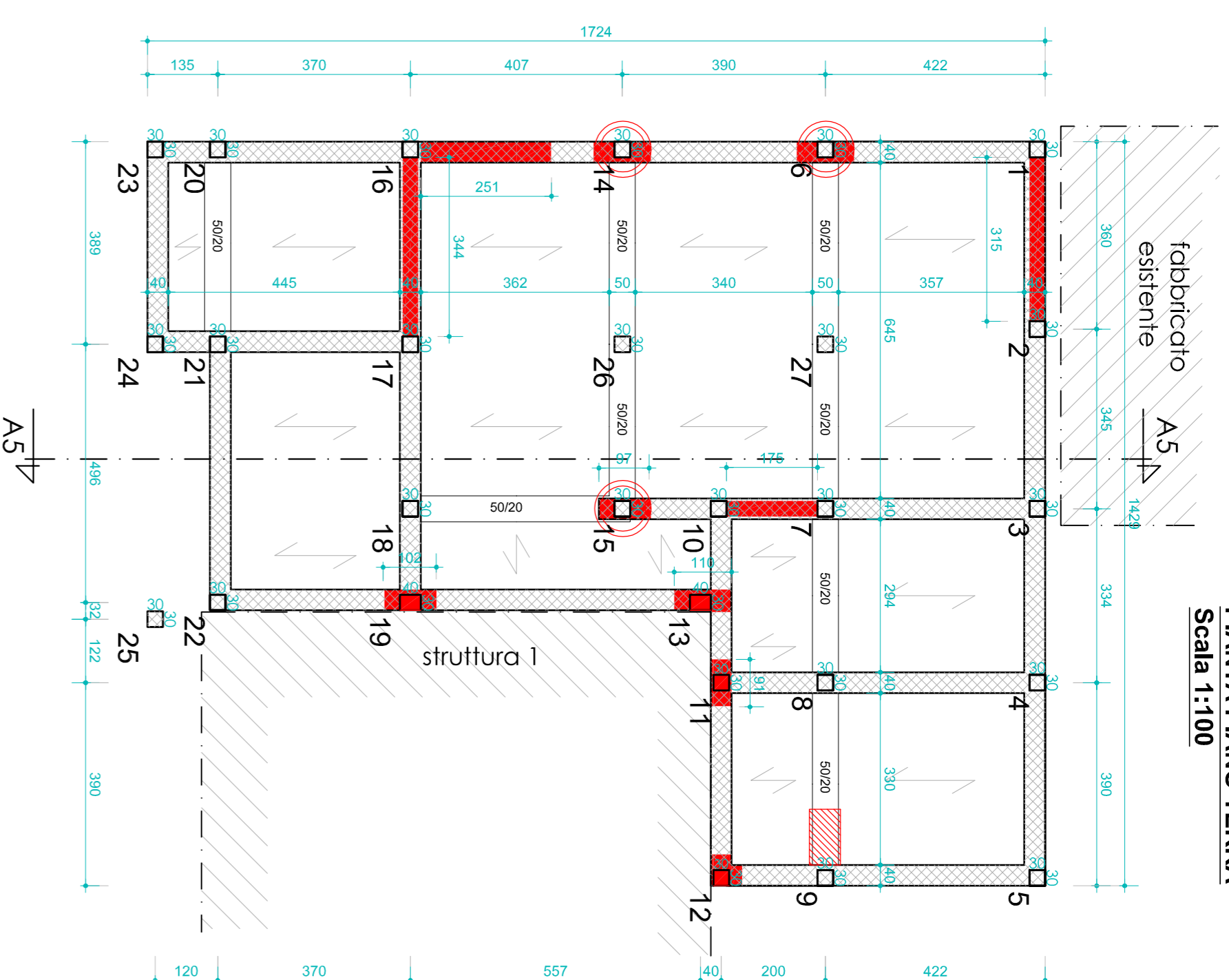
Via Buntica n. 55  
10044 Pineroldi (TO)  
Tel. 011 21 482245 - fax 011 21 481017  
P. IVA: 01 282902015  
C.F. 0161 01 07825 05474

**Ing. Paolo FIORILLO**  
Studio di Ingegneria Civile

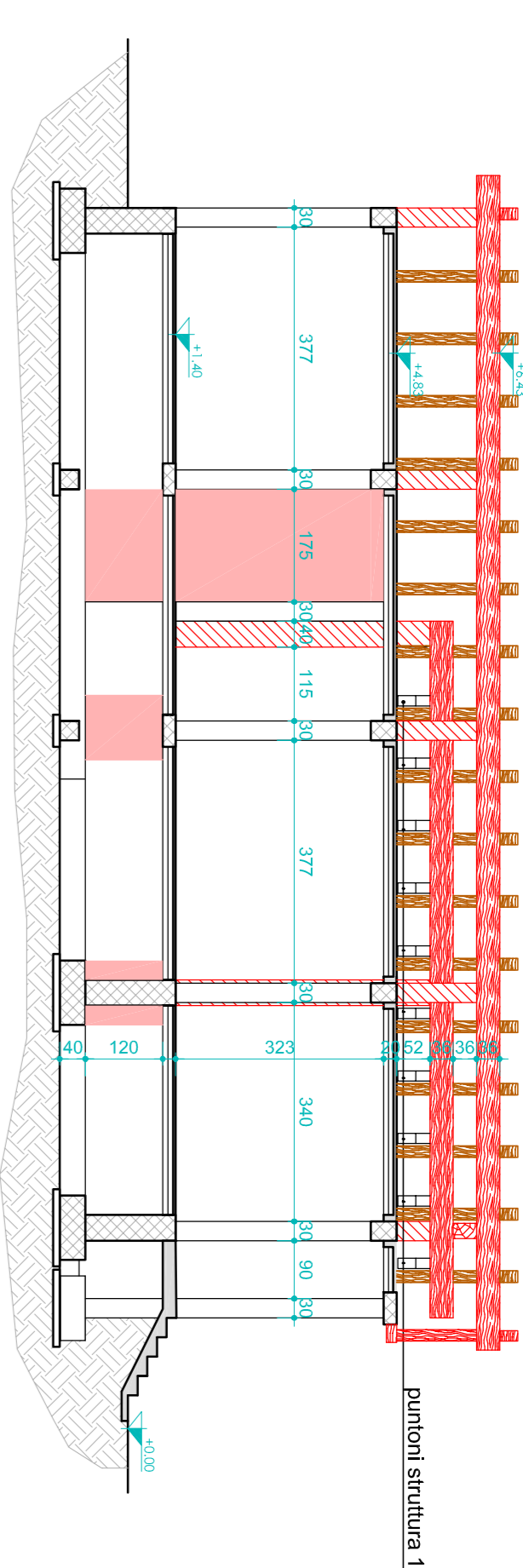
**PIANTA FONDAZIONI**  
Scala 1:100



**PIANTA PIANO TERRA**  
Scala 1:100

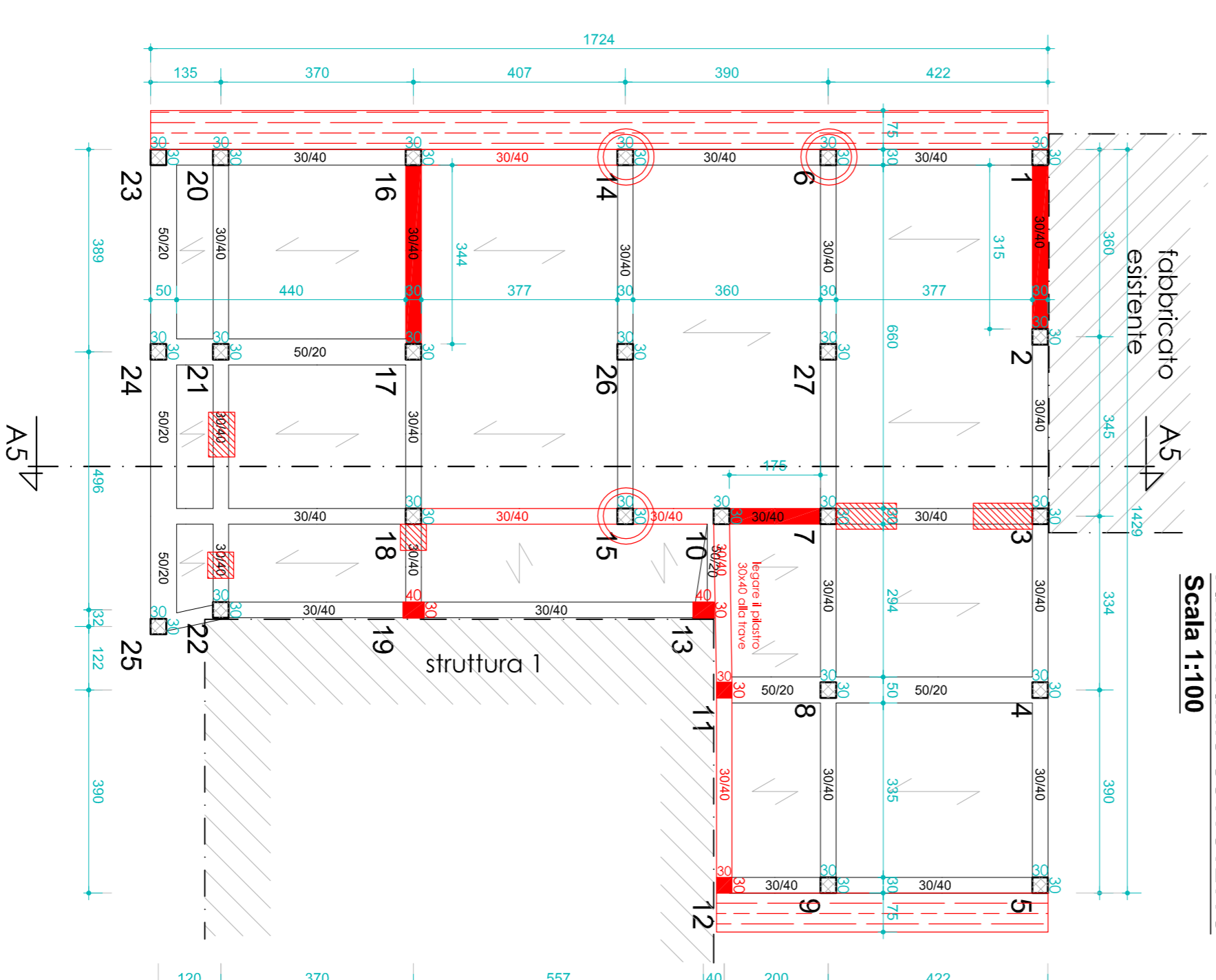


**SEZIONE A5-A5**  
Scala 1:100

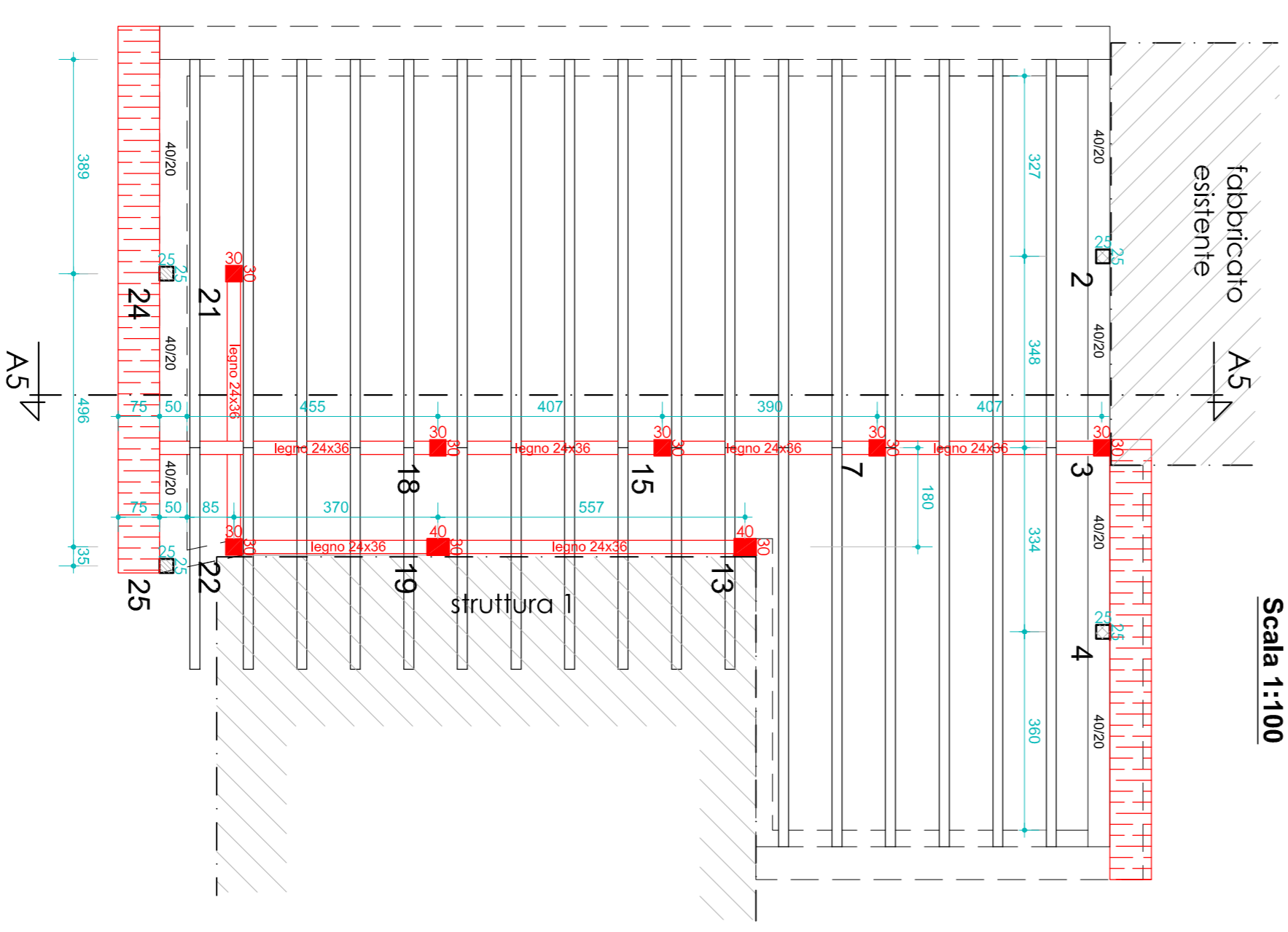


- LEGENDA SEZIONE:**
- Realizzazione nuove travetti/pilastri (in vista)
  - Realizzazione trave/setto in c.a. (in vista)
  - Nuova trave/puntone in legno lamellare
  - Nuovo trave in legno lamellare

**PIANTA PIANO SOTTOTETTO**  
Scala 1:100



**PIANTA COPERTURA**  
Scala 1:100



**LEGENDA PIANTE:**

- Nuova trave in c.a.
- Nuovo setto in c.a.
- Rinforzo trave in c.a.
- Nuova trave in legno lamellare
- Nuovo pilastro in c.a. 30x30cm
- Incamiciatura pilastro in c.a.
- Nuovo sporto in legno con passafuori